

# SUZANNE :

## UNE HISTOIRE DU CIRQUE

Une production de L'Association du vide & Avant La Faillite

FICHE TECHNIQUE  
mis à jour : le 19 mars 2024

### ● Généralités :

Ce spectacle a été pensé pour jouer dans une **configuration frontale**, en salle de théâtre, en salle de cinéma ou dans tout autre **lieu dans lequel il est possible de faire une installation technique légère et le noir**.

Nous vous proposons donc **deux versions d'implantation**, l'une en **salle de théâtre** et l'autre en **cinéma**.

Merci de **prendre contact avec nous en amont de toute implantation** afin de définir ensemble le meilleur espace et la meilleure configuration technique possible pour cette forme.

### *Jauge public :*

Cela dépend de la salle et du contexte choisi, à définir avec/selon le lieu.  
Le public est installé en frontal selon la visibilité de l'écran

### *Equipe compagnie en tournée :*

Anna Tauber, mise en scène et interprétation (assure les tops vidéo et son au plateau)  
Clément Bonnin ou Elie Martin, régie lumière et générale  
Fragan Gehlker, regard extérieur (occasionnellement)  
et 1 personne (occasionnellement) pour l'administration/diffusion (recrutement en cours)

### *Loge :*

Merci de prévoir un espace pour **1 à 2 personnes** avec tables, chaises, miroirs, portant, douches (serviettes) et toilettes à proximité. Merci de prévoir un léger catering (thé, café, fruits frais et secs, biscuits, chocolat). Pas de bouteilles d'eau, nous utilisons nos gourdes, merci de mettre à disposition un point d'eau et une bouilloire.

### *Loge rapide :*

Merci d'installer une loge rapide à proximité directe du plateau, dans l'idéal à l'arrière scène, comprenant table, chaise, petit catering, tapis de sol, petite lampe de régie.

Si votre lieu le permet nous souhaiterions installer **deux anneaux de gymnastique** dans la loge rapide, sur un IPN, un tube fixe, une perche CMU  $\geq 500\text{kg}$ , ...

## CONTACT

### *Artistique et bureaulogique :*

Anna Tauber  
[anna@levide.fr](mailto:anna@levide.fr)  
00 33 (0)6 03 87 18 83

### *Technique :*

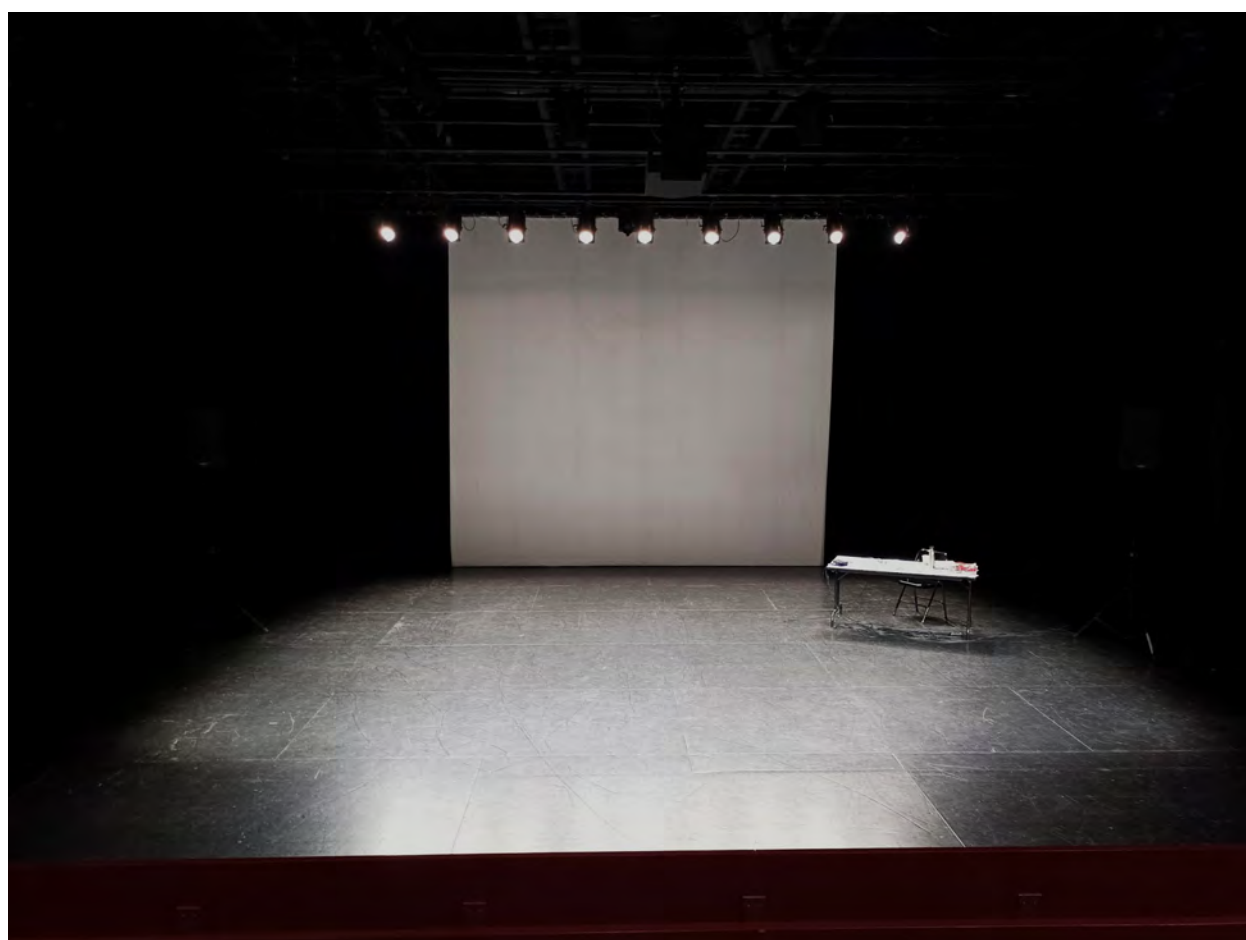
Elie Martin  
[eliemartin.46300@gmail.com](mailto:eliemartin.46300@gmail.com)  
00 33 (0)6 88 79 48 37

*Planning type :*

	Description	Demandes en personnel
J - 1	Prémontage lumière son vidéo par le lieu Arrivée équipe Cie et fin du montage / Réglages lumière et calages son et vidéo	1 Régisseur Lumière 1 Régisseur Son 1 Régisseur Vidéo
J	Raccords 9h Mise 17h Entrée Public 18h50 <b>Jeu à 19h</b>  Démontage dans la foulée possible	1 Régisseur d'accueil 1 Machiniste (si levée d'écran)
J + X	Jeu à 19h  Démontage dans la foulée	1 Régisseur Lumière 1 Régisseur Son 1 Régisseur Vidéo

- Espace

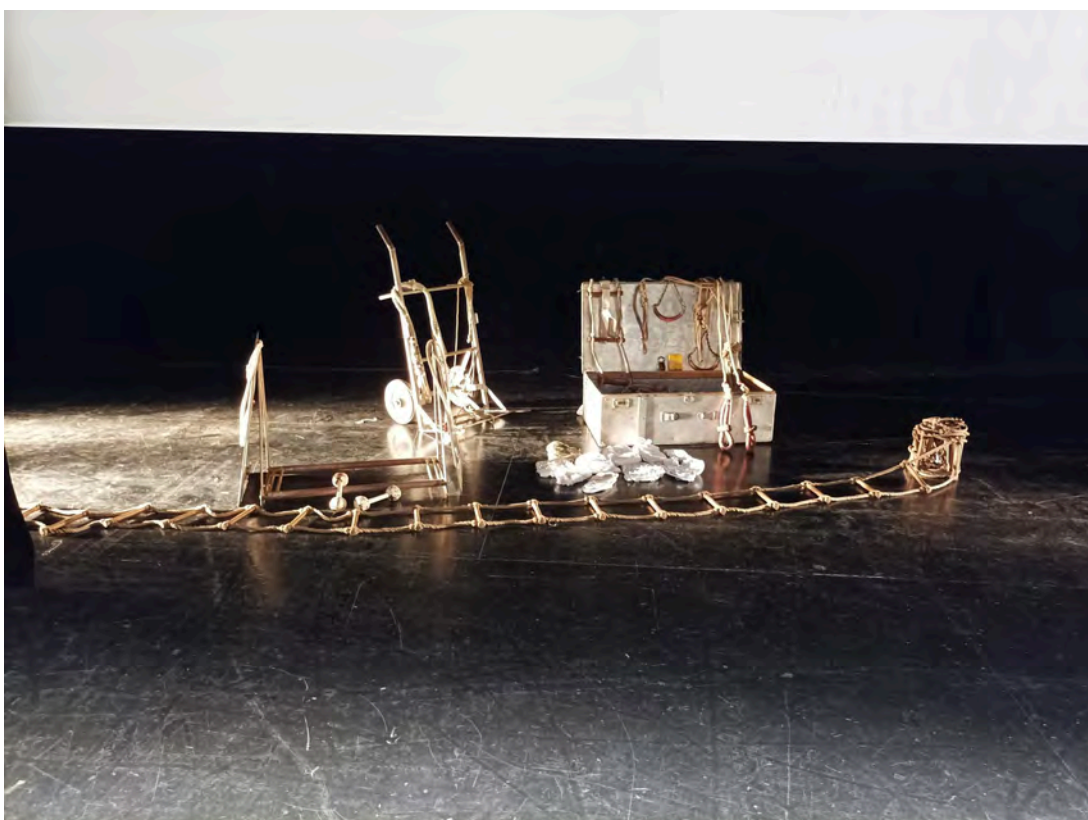
Dispositif scénique écran baissé :



Dispositifs scénique écran relevé :



Objets au lointain de l'écran de projection :



## ● Plateau

Espace scénique du proscenium à l'écran : minimum 3m50  
idéal 6m50

Hauteur : idéal 6m

*Nous vous demandons de fournir :*

- 1 écran de projection le plus grand possible par rapport à la salle
- 1 plan de pendrillon pour cadrer l'écran ( ouverture 5.7m )

Version Plateau :

- 1 système permettant la levée du bas de l'écran à 2m du sol en cours de jeu (échappé dans les cintres si la hauteur le permet, ou levé par le bas sur une perche plus au lointain, via un système de poulies, ... ).
- Boîte noire à l'italienne ou à l'allemande en fonction du plateau ( pas de mur à nus pour le son )

Version Cinéma :

- Merci de nous indiquer si votre salle possède un rideau sur patience, un écran relevable et la taille de l'espace devant l'écran

*Nous fournissons :*

- Divers accessoires de cirque ( malle, cadre aérien, échelle de corde, ...)
- 1 **table blanche type bureau dimension 160 x 70 cm** et une chaise installés dans l'espace scénique, devant l'écran, à cour (cf plan)

- Vidéo

*Nous vous demandons de fournir :*

- 1 Vidéoprojecteur Laser minimum 8000Lm avec réglage de la hauteur verticale de l'image (lens shift) et du shutter ( Type : Panasonic PT-RZ120 ) et optique adaptée à la taille de l'écran.
- 1 Liaison vidéo HDMI ou SDI entre le VP et un ordinateur placé au plateau. Et convertisseur HDMI → SDI au besoin
- 1 Télécommande filaire du vidéoprojecteur pour avoir accès au paramètre de Lens Shift permettant la levée de l'image et de Shutter
- 1 Shutter DMX

*Nous fournissons :*

- 1 Ordinateur Mac Book Pro équipé de QLab5 au Plateau

- **Lumière**

Le plan de feu sera adapté en fonction de chaque lieu, les réglages ne doivent pas toucher l'écran de cinéma.

**Eclairage de salle graduable** si possible en dmx

Filtres : #119 sur tous les PC

### Version Théâtre :

*Nous vous demandons de fournir :*

- 6 PC 2kW type RJ 329 + Volets
- 16 PC 1kW type RJ 310 + Volets ( au moins 9)
- 8 Découpes 1kW type RJ 613SX
- 4 PAR 64 CP62 sur platines

*Nous fournissons :*

- 1 Ordinateur équipé de Dlight et 1 boîtier enttec Pro

### Version Cinéma :

*Nous vous demandons de fournir :*

- 1 Plan de Face
- 1 Plan de contre ( si possible)
- 8 Découpes 1kW type RJ 613SX sur pieds (latéraux)
- 2 PAR 64 CP62 sur platines

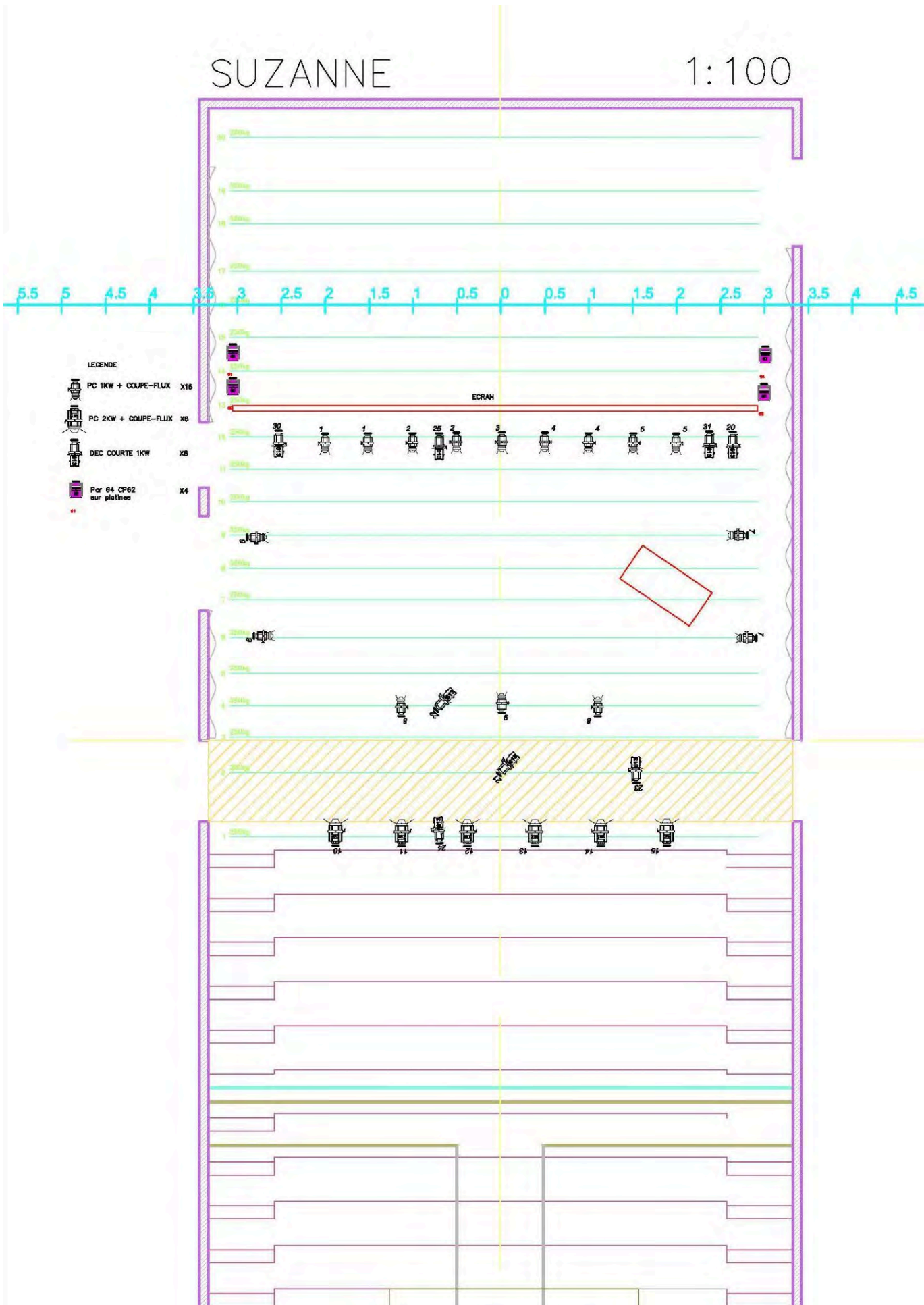
*Nous fournissons :*

- 1 Ordinateur équipé de Dlight et 1 boîtier enttec Pro
- 2 lampes de pupitres graduables

Plan lumière type, version Théâtre :

SUZANNE

1:100





## ● Son

Le son est envoyé depuis un ordinateur installé sur la table au plateau. Via Q Lab5

### Version Théâtre :

Nous vous demandons de fournir :

- 1 Console numérique type M32 / QU16 ...
- 1 système de diffusion du son frontal adapté à votre salle avec cluster central 10 ou 12 pouces et side à mi plateau 15 pouces + subs ( au delà de 10 rangs, prévoir des rappels en salle délayés)
- 1 retour au plateau à cour, en coulisses à côté de la table
- 2 adaptateurs TRS → XLR Male (les sorties de la carte son sont en Jack TRS)
- 1 micro main SM58 filaire au plateau cour au niveau de la table

Nous fournissons :

- 1 carte son avec sortie stéréo TRS
- 1 Ordinateur Mac Book Pro équipé de QLab 5 au Plateau
- 1 micro main Beta 87A

### Version Cinéma :

Nous vous demandons de fournir :

- Nous aimerions pouvoir utiliser le système son en place, merci de nous informer de la possibilité ou non d'envoyer du son depuis un ordinateur placé au plateau, ainsi que de pouvoir utiliser 1 micro SM 58 en même temps que le son envoyé depuis l'ordinateur au plateau.

Nous fournissons :

- 1 carte son avec sortie stéréo
- 1 Ordinateur Mac Book Pro équipé de QLab au Plateau
- 1 micro main Beta 87A